

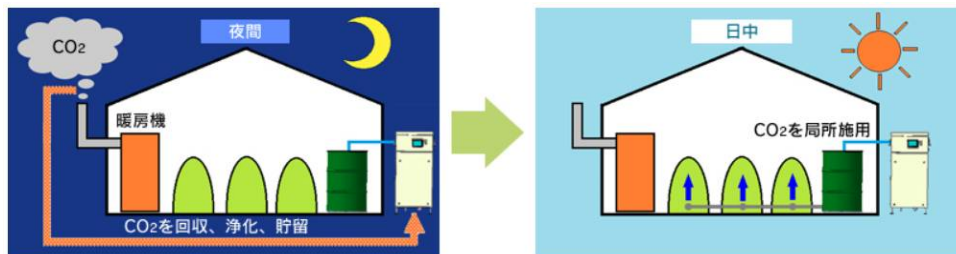
## 農業ハウス栽培(600坪用) CO<sub>2</sub>貯留・供給装置の販売と 「施設園芸・植物工場展2018 GPEC」への出展について

フタバ産業株式会社（本社：愛知県岡崎市、社長：吉貴 寛良）は、ハウス栽培用CO<sub>2</sub>貯留・供給装置を、昨年11月から販売してきましたが、小型の600坪用ハウスまで対応可能な新製品を追加し販売を開始します。生産は、フタバ産業 幸田工場（愛知県額田郡）にて行います。

### <CO<sub>2</sub>貯留・供給装置の概要>

農業のハウス栽培では冬季や夜間に、暖房のため燃焼式暖房機を稼働させています。また一方で、日中には光合成を促進するために、燃料を燃焼させCO<sub>2</sub>を発生させています。

当社の製品は、夜間に燃焼式暖房機の排気ガスを回収・浄化して、CO<sub>2</sub>のみを貯留し、日中に光合成促進のために再利用します。CO<sub>2</sub>を発生させる新たな燃料を必要としないエコで環境に優しい製品です。



装置のイメージ図

当社は、「施設園芸・植物工場展2018 GPEC」に出展し、「CO<sub>2</sub>貯留・供給装置」の展示を行います。

#### 【開催展名】

施設園芸・植物工場展2018 GPEC URL : <http://www.gpec.jp>

#### 【会期】

2018年7月11日（水）～ 13日（金）

#### 【会場】

東京ビックサイト 東ホール 住所：東京都江東区有明3-11-1

小間番号：東2ホール A-09

当社はこれからも省資源、省エネ、リサイクル促進などに積極的に取り組み、環境に優しい社会を実現するため、自動車分野に加え、農業分野でも貢献してまいります。



農業ブランド「agleaf (アグリフ)」

詳細については、下記URLをご参照ください。

<http://www.futabasangyo.com/cultivation/>



「CO<sub>2</sub>貯留・供給装置：FC3040（600坪用）」  
制御ユニットと貯留タンクユニット

（製品に関するお問合せ先）

担当：技術本部 アグリフ事業開発課 丹羽（TEL: 0564-56-0506）

担当：広報室 井上・藤井（TEL: 0564-31-2211）

以上